



**GRUNBACH**  
PEOPLE IN MOTION



# VERTEX

Energiezuinige liften voor kantoren en woongebouwen

A C C E S S I B I L I T Y   T O   A   H I G H E R   L E V E L







## **GRUNBACH** FIJN OM MEE TE WERKEN

Grunbach hecht grote waarde aan een prettig en persoonlijk klantencontact. Snelle en efficiënte verstrekking van de gevraagde informatie, professionele trajectbegeleiding en een flexibele opstelling zijn voor ons de normaalste zaak van de wereld. Grunbach staat voor een open bedrijfscultuur. Zeggen wat je doet en doen wat je zegt, dat is ons motto.

“Prettig klantencontact  
is de eerste voorsprong”





“Vertex behoort tot de meest innovatieve liftconcepten”



## **VERTEX PERSONENLIFTEN**

### EXCLUSIEVE ELEGANTIE IN PERFECTE HARMONIE

De Vertex van Grunbach is een multifunctioneel liftdesign en bij uitstek geschikt voor kostenefficiënt personenvervoer in kantoren en woongebouwen. Met moderne, energiezuinige eigenschappen zoals een permanente magneetaandrijving, LED verlichting en stand-by functies behoort de Vertex tot de meest innovatieve liftconcepten.



# VERTEX MRL

## EFFICIËNT EN ECO-VRIENDELIJK

De Vertex MRL is het vooruitstrevende antwoord van Grunbach op de meest uiteenlopende eisen die in een modern gebouw aan de lift mogen worden gesteld. Vertex staat voor zuinig, veilig en comfortabel verticaal transport.

### LED verlichting in de cabine

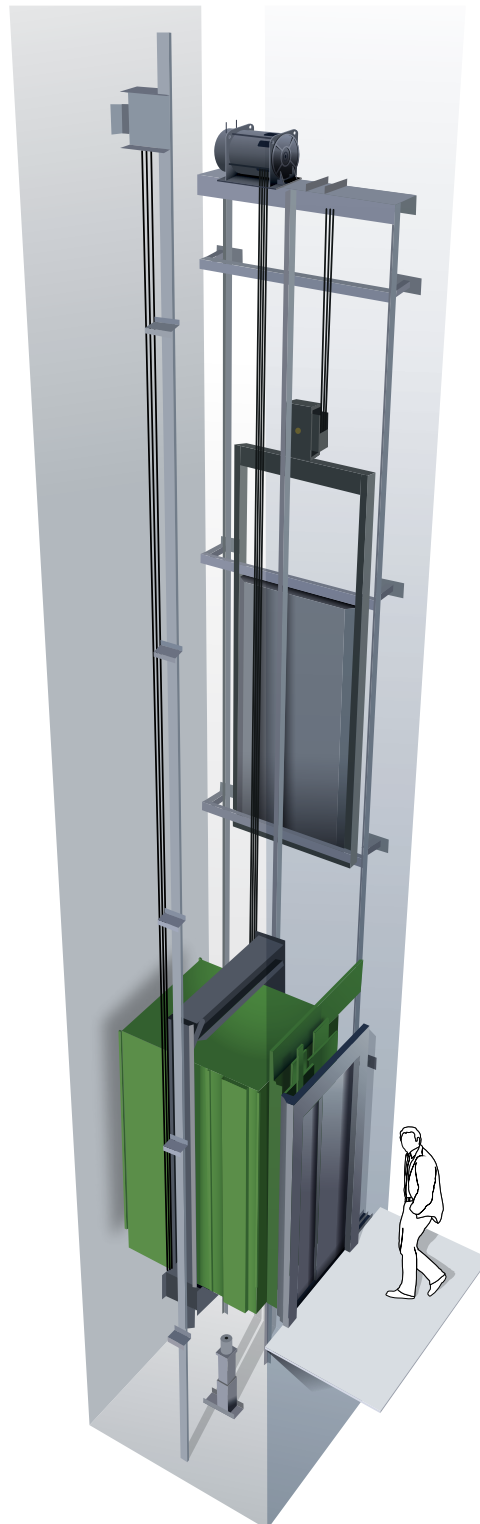
De cabines zijn uitgerust met LED-spots die tot 90% minder energie verbruiken dan traditionele armaturen en tot wel 12x langer meegaan.

### Permanente magneetaandrijving

De synchrone en permanente magneetaandrijving is de meest moderne in zijn soort. De overbrenging is 'tandwiel-loos' en kan een verbruiksbesparing tot 75% realiseren ten opzichte van traditionele liftsystemen.

### Eco-vriendelijke micro-processorbesturing

De vooruitstrevende micro-processorbesturing is het betrouwbare hart van de lift. Het aantal besturingsprints en daarmee de kans op storingen is minimaal. De beperkte warmte-afgifte van de besturing zorgt bovendien voor een aanvullende energiebesparing, ook in de stand-by modus.

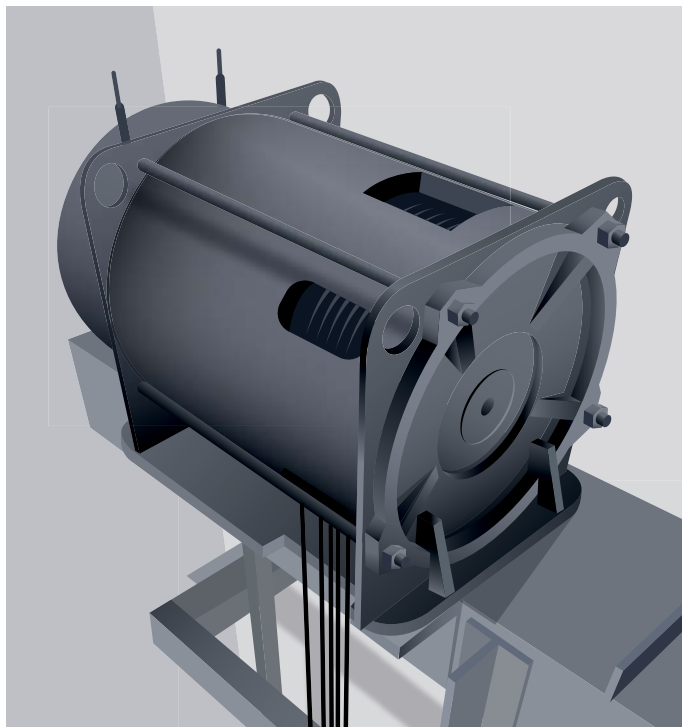


### Grunbach-Collective® voorkomt onnodige ritten en bespaart energie

De software van de besturing is altijd op de meest optimale rittenvolgorde geprogrammeerd. Zo zal de lift bij meerdere schachtoproepen eerst naar de bovenste verdieping bewegen, om de commando's vervolgens in één neerwaartse beweging uit te voeren. Dit vermijdt onnodig wachten en verspilling van energie.

### Energiebesparende stand-by modus

De uitgekiende programmering van de besturing zorgt ervoor dat de lift, wanneer deze niet in gebruik is, geen onnodige energie verbruikt. Zo zijn naar wens de cabineverlichting en de ventilatie in deze stand-by modus te schakelen.



**Energiebesparend tot 75%**

In oudere gebouwen nemen liften soms tot maar liefst 60% van de totale energieconsumptie voor hun rekening. Vertex MRL kan zorgen voor een besparing tot 75% op het verbruik ten opzichte van conventionele liftsystemen. De vernieuwde permanente magneetaandrijving combineert optimaal comfort met een extreem laag energieverbruik.

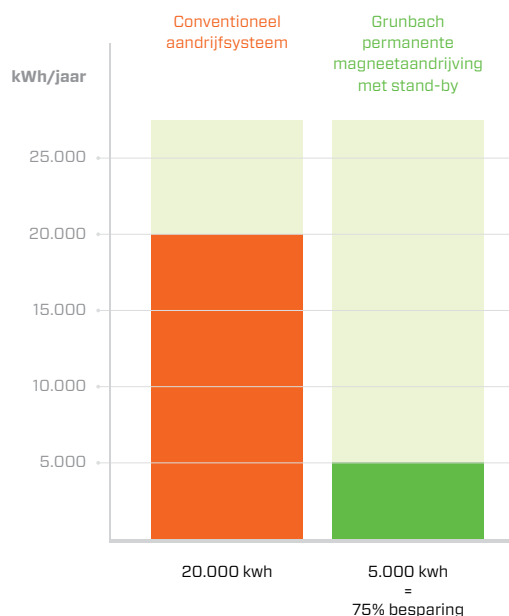
**LED verlichting bespaart tot 90% energie**

De cabineverlichting met LED spots is zodanig geschakeld dat deze alleen brandt als de lift in gebruik is. Met dit systeem is bij gemiddeld gebruik een jaarlijkse besparing van 900 kWh te realiseren. Daarnaast gaan LED lampen 12 keer langer mee en realiseren aldus een fikse besparing op de onderhoudskosten.

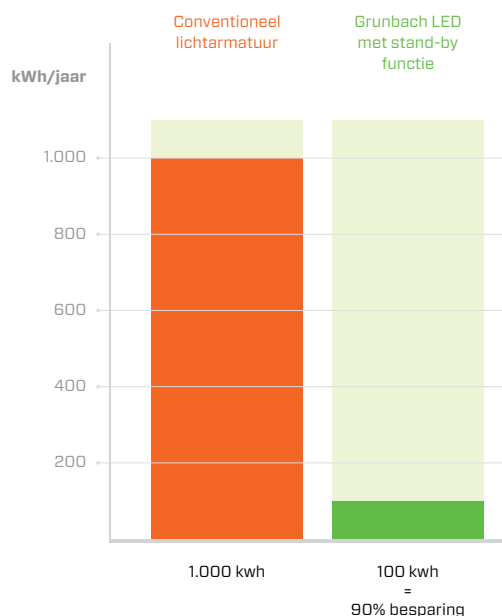
**Gemiddeld energieverbruik**

De staafdiagrammen laten zien dat de VERTEX MRL zorgt voor aanzienlijke besparing in de energiekosten.

**Aandrijfsysteem**



**Verlichting**





# VERTEX-H

## DEGELIJK EN VERTROUWD

Met de Vertex-H borduurt Grunbach voort op vertrouwde lifttechniek. De hydraulisch aangedreven lift is vanwege het lage kostenniveau uitermate geschikt voor lage gebouwen tot zo'n vier verdiepingen waarbij de snelheid van de lift een minder grote rol speelt.

### Gunstige aanschafwaarde en kostenefficiënt onderhoud

Vertex-H maakt gebruik van uitermate betrouwbare en beproefde lifttechniek. Juist de eenvoud van de aandrijving is de belangrijkste factor voor de aantrekkelijke aanschafwaarde en de beperkte onderhoudskosten.

### Fluisterstille loop en hoge stopnauwkeurigheid

De apart geplaatste aandrijving draagt bij aan het gevoel van comfort. Tijdens de rit is de lift fluisterstil, terwijl het elektronisch gestuurde regelventiel borg staat voor een hoge stopnauwkeurigheid op de verdiepingen.

### 100% biologisch afbreekbare olie

De hydraulische aandrijving van de lift functioneert met een 100% biologisch afbreekbare minerale olie.



### Ook geschikt voor zware lasten

Naast standaard personenliftten in lage gebouwen tot zo'n 4 verdiepingen is de Vertex-H uitermate geschikt voor liftten met een hogere hefcapaciteit.

### LED verlichting in de cabine

Verlichting van de cabine gebeurt middels LED-spots die tot 90% minder energie verbruiken dan traditionele armaturen en tot wel 12 keer langer meegaan.

### Energiebesparende stand-by modus

De uitgekiende programmering van de besturing zorgt ervoor dat de lift, wanneer deze niet in gebruik is, geen onnodige energie verbruikt. Zo zijn naar wens de cabineverlichting en de ventilatie in deze stand-by modus te schakelen.



## VERTEX-H BREED TOEPASBAAR IN LAGE GEBOUWEN

De Vertex-H vind haar toepassing veelal in kleinere woongebouwen en kantoren met maximaal zo'n 4 verdiepingen. Vanwege de fluisterstille loop is de Vertex-H ook erg populair in luxe woonhuizen. De aandrijving is apart van de lift geplaatst (bijvoorbeeld in de kelder of in de garage). Hierdoor produceert de lift, bijvoorbeeld bij nachtelijk gebruik, nauwelijks geluidsoverlast.

### Eenvoudige evacuatie bij stroomuitval

Kenmerkend voor de Vertex-H is de standaard evacuatieschakeling. Bij een storing of stroomuitval kan de lift zonder batterij of hulpmiddelen naar een ondergelegen stopplaats bewegen. Evacuatie is eenvoudig mogelijk, ook zonder assistentie van een liftmonteur.





**BRUNBACH**  
LIFT & ESCALATOR  
SINCE 1920  
CE  
BRUNBACH  
LIFT & ESCALATOR  
SINCE 1920  
BRUNBACH  
LIFT & ESCALATOR  
SINCE 1920



**BRUNBACH**  
LIFT & ESCALATOR  
SINCE 1920  
BRUNBACH  
LIFT & ESCALATOR  
SINCE 1920



## OOG VOOR DESIGN EN DETAIL

Een lift heeft naast een transportfunctie ook een entreefunctie, namelijk die van de toegang tot de hoger gelegen verdiepingen van het gebouw. Een fraai liftinterieur maakt een onlosmakelijk deel uit van identiteit van de toegepaste bouwstijl. Grunbach begrijpt dit en heeft voor de Vertex zorgvuldig en met oog voor de hedendaagse architectuur een schitterende lijn met cabines ontworpen.

Alle toegepaste materialen zijn van de hoogste kwaliteit en welhaast grenzeloos te combineren met innovatieve bedieningstableaus en nuttige accessoires.





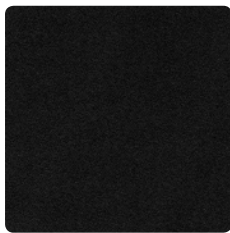


# VERTEX 600

De Vertex 600 serie is een elegant en kostenefficiënt ontwerp. Kenmerkend voor de serie 600 is de opbouw met staalpanelen die zijn voorzien van een kunststof coating (skinplate). Met diverse opties en accessoires is de cabine geheel naar wens samen te stellen.

## Wanden

Metalen beplating voorzien van een duurzame en krasvaste kunststof coating (skinplate).



Zwart



Donkergrijs



Lichtgrijs



Geborsteld RVS motief



Cramé



Wit



Rood



Blauw

RAL



RAL kleur naar keuze

## Leuning

Geborsteld RVS



Type 1



Type 2



Type 3

Werkelijke kleuren en materialen kunnen afwijken van de getoonde stalen.





## Vloer

### Antislip linoleum



Grijs



Zwart

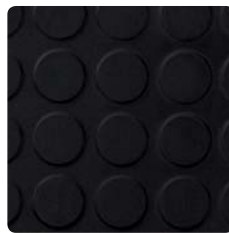
### Rubber noppen



Lichtgrijs



Donkergrijs

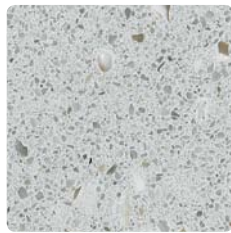


Zwart

### Natuursteen



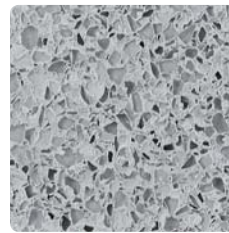
Wit 1



Wit 2



Wit 3



Grijs 1



Grijs 2



Zwart

Werkelijke kleuren en materialen kunnen afwijken van de getoonde stalen.



# VERTEX 700

De 700 serie is een lijn met stijlvolle en luxe cabines met een uitgebreide keuzemogelijkheid in afwerking en materialen. De opbouw met roestvaststalen elementen en de extra geluid-dempende wandpanelen versterken nog eens extra het kwaliteitsgevoel.

## Wanden

RVS



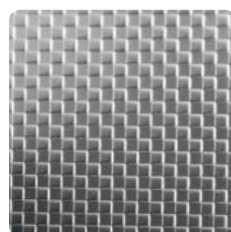
Geborsteld RVS



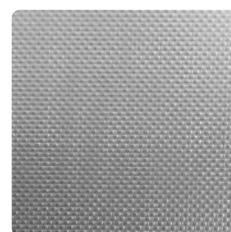
Fijneborsteld RVS



RVS Spiegel



RVS structuur



RVS fijnstructuur

Werkelijke kleuren en materialen kunnen afwijken van de getoonde stalen.



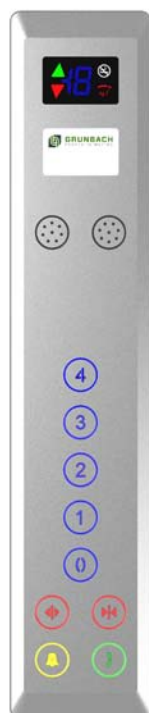


## BEDIENING

De cabine van de VERTEX is uitgerust met een fraai roestvast stalen bedieningstableau. Eigentijdse bedieningselementen met blauwe LED verlichting completeren de beleving van luxe en niveau. Een optioneel lcd display toont de positie en de bewegingsrichting van de lift.

### Cabinetableau

Halfhoog



Volle hoogte



### Schachttableau



Werkelijke kleuren en materialen kunnen afwijken van de getoonde stalen.



# VERTEX PERSONAL

## EXCLUSIVITEIT GEGARANDEERD

Personal cabins zijn handgemaakt en afgewerkt met de materialen die u wenst.  
 Houten wanden, lichtgevende vloeren, leer of marmer? Uw wens is onze uitdaging:  
 wij bouwen probleemloos ieder ontwerp.





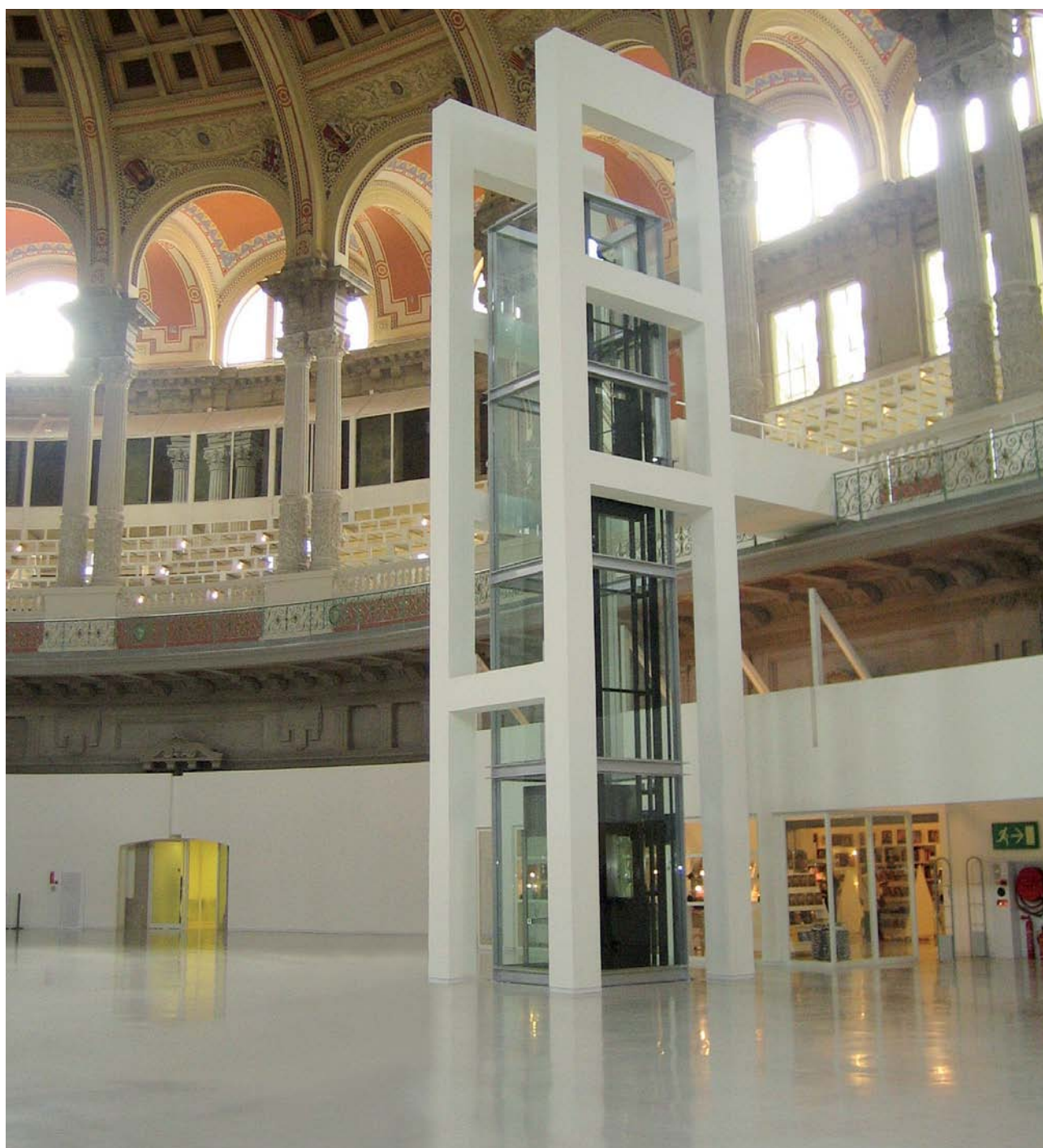




# LIFTSCHACHTEN

## DE LIFT ALS OBJECT

VERTEX personenliften zijn in iedere uitvoering leverbaar met een schachtconstructie. Naar wens is deze opgebouwd uit stalen of aluminium profielen met een vulling van veiligheidsglas of gesloten panelen. Met een glazen schacht is de lift een onmiskenbaar onderdeel van de uitstraling van het gebouw. Een fraai geheel vormt de combinatie met glazen cabine wanden en glazen deuren. Niet alleen schitterend om te zien maar de transparantie voorkomt bovendien in een belangrijke mate 'spelen' in de lift en vandalisme.



## EEN GREEP UIT DE MOGELIJKE OPTIES

Met een grote keuze aan opties en accessoires voldoet de VERTEX altijd aan uw specifieke wensen en de wettelijke eisen.

### Veiligheid

- Brandweerschakeling conform NEN-EN 81-73
- Brandweerlift conform NEN-EN 81-72
- Evacuatieschakeling d.m.v. batterijen

### Toegankelijkheid conform NEN-EN 81-70

- Sprekende verdiepingsaanduiding (voice synthesizer)
- Groene ring voor drukknop hoofdverdieping
- Vooropening van de deuren
- Cabinedeur voorzien van sensorlijst
- Akoestische terugmelding knoppen schachttableau
- Akoestische terugmelding knoppen cabinetableau
- Cabinetableau voorzien van knop 'deur sluiten'
- Verlengde deur-open tijd
- Richtingspijlen op de verdiepingen

### Woonkeur / Handboek Voor Toegankelijkheid

- Verhoogde deuren (2300 mm)
- Ventilator in de cabine
- Opklapbaar zitje
- Tweede leuning in de cabine
- Sprekende verdiepingsaanduiding (voice synthesizer)
- Richtingspijlen op de hoofdverdieping
- Richtingspijlen op de overige verdiepingen
- Cabinetableau voorzien van huisnummering

### Toegangsbeveiliging

- Sleutelschakelaar in cabinetableau
- Sleutelschakelaar in verdiepingstableau
- Toegang d.m.v. codeklavier, vingerafdruk of kaartlezer
- Lift na gebruik automatisch naar hoofdverdieping

### Bouwkundig

- Muurkopomkleiding verdiepingen in zincor plaat
- Muurkopomkleiding verdiepingen in RVS
- Zelfdragend schachtframe zonder bekleding
- Zelfdragend schachtframe met glas

### Deuren

- Verhoogde deuren (2300 mm of hoger)
- Glazen deuren
- RVS cabinedeuren
- RVS verdiepingsdeuren

### Overige opties

- TFT infoscherm in de cabine
- TFT infoscherm op de hoofdverdieping
- TFT infoscherm op de overige verdiepingen
- Distance monitoring
- Spreek- luisterverbinding met GSM kaart

### Grunbach GREENMOTION® (tot 1000 kg hefcapaciteit)

- Lift aangesloten op 230V lichtnet
- Evacuatie bij stroomuitval, 100 volledige ritten
- Zonnepaneel op het schachtdak voor voeding lift
- Windmolentje op het schachtdak voor voeding lift

### Overige opties

- Lift vandaalbestendig NEN-EN 81-71

## VERTEX-MRL

HEFVERMOGEN	480 kg	630 kg	1000 kg	1275 kg	1600 kg
	HUISLIFT	ROLSTOELLIFT	BRANCARDLIFT	BEDDENLIFT	BEDDENLIFT (iso)
AANTAL PERSONEN	6	8	13	17	21
MAXIMALE VLOEROPPERVLAKTE	1,33 m <sup>2</sup>	1,66 m <sup>2</sup>	2,40 m <sup>2</sup>	2,95 m <sup>2</sup>	3,56 m <sup>2</sup>
INWENDIGE CABINEHOOGTE	2200 mm (min. 2100 mm)	2200 mm (min. 2100 mm)	2200 mm (min. 2100 mm)	2200 mm (min. 2100 mm)	2200 mm (min. 2100 mm)
MAXIMALE HEFHOOGTE	34 m	34 m	34 m	34 m	34 m
MAXIMAAL AANTAL STOPPLAATSEN	12	12	12	12	12
PUT	1400 mm (min. 1200 mm)	1400 mm (min. 1200 mm)	1400 mm (min. 1200 mm)	1400 mm (min. 1200 mm)	1400 mm (min. 1200 mm)
SCHACHTKOP	3600 mm	3600 mm	3700 mm	4000 mm	4000 mm
AANSLUITSPANNING	400 V	400 V	400 V	400 V	400 V
MOTORVERMOGEN	4,0 kW	5,0 kW	7,5 kW	9,0 kW	15,0 kW
NOMINALE WISSELSTROOM	10 A	15 A	20 A	25 A	40 A
MAXIMALE WISSELSTROOM	20 A	20 A	25 A	30 A	45 A

## VERTEX-H

HEFVERMOGEN	480 kg	630 kg	1000 kg	1275 kg	1600 kg
	HUISLIFT	ROLSTOELLIFT	BRANCARDLIFT	BEDDENLIFT	BEDDENLIFT (iso)
AANTAL PERSONEN	6	8	13	17	21
MAXIMALE VLOEROPPERVLAKTE	1,33 m <sup>2</sup>	1,66 m <sup>2</sup>	2,40 m <sup>2</sup>	2,95 m <sup>2</sup>	3,56 m <sup>2</sup>
INWENDIGE CABINEHOOGTE	2200 mm (min. 2100 mm)	2200 mm (min. 2100 mm)	2200 mm (min. 2100 mm)	2200 mm (min. 2100 mm)	2200 mm (min. 2100 mm)
MAXIMALE HEFHOOGTE	18 m	18 m	18 m	18 m	18 m
MAXIMAAL AANTAL STOPPLAATSEN	6	6	6	6	6
PUT	1400 mm (min. 1200 mm)	1400 mm (min. 1200 mm)	1400 mm (min. 1200 mm)	1400 mm (min. 1200 mm)	1400 mm (min. 1200 mm)
SCHACHTKOP	3600 mm (min. 3400 mm)	3600 mm (min. 3400 mm)	3700 mm (min. 3500 mm)	3800 mm (min. 3600 mm)	3800 mm (min. 3600 mm)
AANSLUITSPANNING	400 V	400 V	400 V	400 V	400 V
MOTORVERMOGEN	10 kW	12 kW	15 kW	19 kW	23 kW
NOMINALE WISSELSTROOM	25 A	30 A	40 A	45 A	55 A
MAXIMALE WISSELSTROOM	70 A	90 A	115 A	135 A	160 A

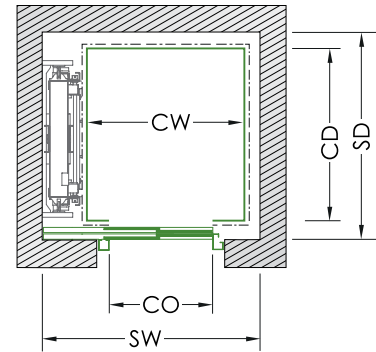




# VERTEX-MRL

## 1 CABINE MET ENKELZIJDIGE TOEGANG

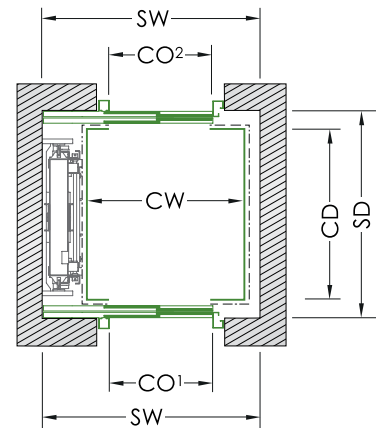
POSITIE	1	2	3	4	5
HEFVERMOGEN kg	480	630	1000	1275	1600
AANTAL PERSONEN	6	8	13	17	21
CW	1000	1100	1100	1200	1400
CD	1300	1400	2100	2300	2400
CO	800	900	900	1100	1300
SW	1600	1700	1700	2050	2350
SD	1700	1800	2500	2650	2750
SCHACHTKOP	3600	3600	3700	3700	3700
PUTDIEPTE	1400	1400	1400	1400	1400



Maten in mm.

## 2 CABINE MET OVERLIGGENDE TOEGANG

POSITIE	1	2	3	4	5
HEFVERMOGEN kg	480	630	1000	1275	1600
AANTAL PERSONEN	6	8	13	17	21
CW	1000	1100	1100	1200	1400
CD	1300	1400	2100	2300	2400
CO	800	900	900	1100	1300
SW	1600	1700	1700	2050	2350
SD	1840	1940	2640	2790	2890
SCHACHTKOP	3600	3600	3700	3700	3700
PUTDIEPTE	1400	1400	1400	1400	1400



Maten in mm.

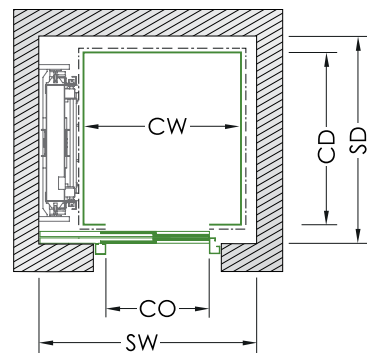
### Ook mogelijk:

- Afwijkende cabinematen
- Afwijkende hefcapaciteit (tot 5000 kg)
- Centraal openende deuren
- Haakse toegang
- Uitvoering op klantenwens

# VERTEX-H

## 1 CABINE MET ENKELZIJDIGE TOEGANG

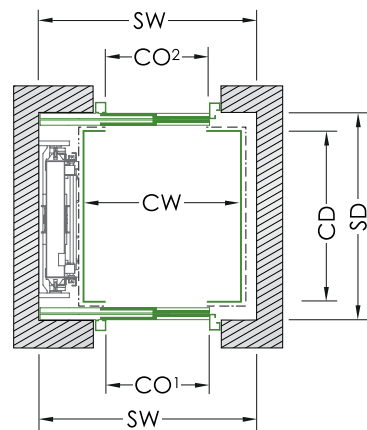
POSITIE	1	2	3	4	5
HEFVERMOGEN kg	480	630	1000	1275	1600
AANTAL PERSONEN	6	8	13	17	21
CW	1000	1100	1100	1200	1400
CD	1300	1400	2100	2300	2400
CO	800	900	900	1100	1300
SW	1600	1650	1750	2100	2400
SD	1700	1800	2500	2650	2750
SCHACHTKOP	3600	3600	3700	3700	3700
PUTDIEPTE	1400	1400	1400	1400	1400



Maten in mm.

## 2 CABINE MET OVERLIGGENDE TOEGANG

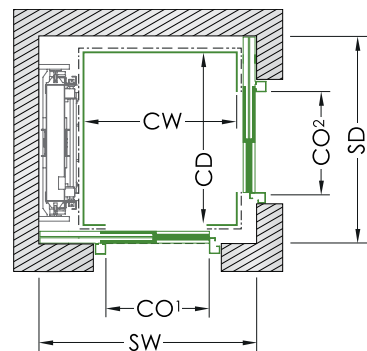
POSITIE	1	2	3	4	5
HEFVERMOGEN kg	480	630	1000	1275	1600
AANTAL PERSONEN	6	8	13	17	21
CW	1000	1100	1100	1200	1400
CD	1300	1400	2100	2300	2400
CO	800	900	900	1100	1300
SW	1600	1650	1750	2100	2400
SD	1840	1940	2640	2790	2890
SCHACHTKOP	3600	3600	3700	3700	3700
PUTDIEPTE	1400	1400	1400	1400	1400



Maten in mm.

## 3 CABINE MET HAAKSE TOEGANG

POSITIE	1	2	3	4	5
HEFVERMOGEN kg	630	900	1000		
AANTAL PERSONEN	8	12	13		
CW	1200	1400	1500		
CD	1200	1400	1500		
CO	800	900	900		
SW	1900	2150	2250		
SD	1600	1800	1900		
SCHACHTKOP	3600	3700	3700		
PUTDIEPTE	1400	1400	1400		



Maten in mm.



**GRUNBACH**  
PEOPLE IN MOTION

## **GRUNBACH LIFTEN**

Wiekenweg 50a

3815 KL Amersfoort

**T** 033 888 5510

[info@grunbach.com](mailto:info@grunbach.com)

[WWW.GRUNBACH.COM](http://WWW.GRUNBACH.COM)

### **Grunbach, fijn om mee te werken**

*"Klantvriendelijkheid is één van de speerpunten in de bedrijfscultuur van Grunbach. Een persoonlijke, vriendelijke benadering en een prettig contact dragen bij aan een plezierige werkomgeving. Dit komt uiteindelijk ook tot uiting in de kwaliteit van het geleverde product. Logisch dat wij dit belangrijk vinden, zowel voor de klant als voor onszelf."*